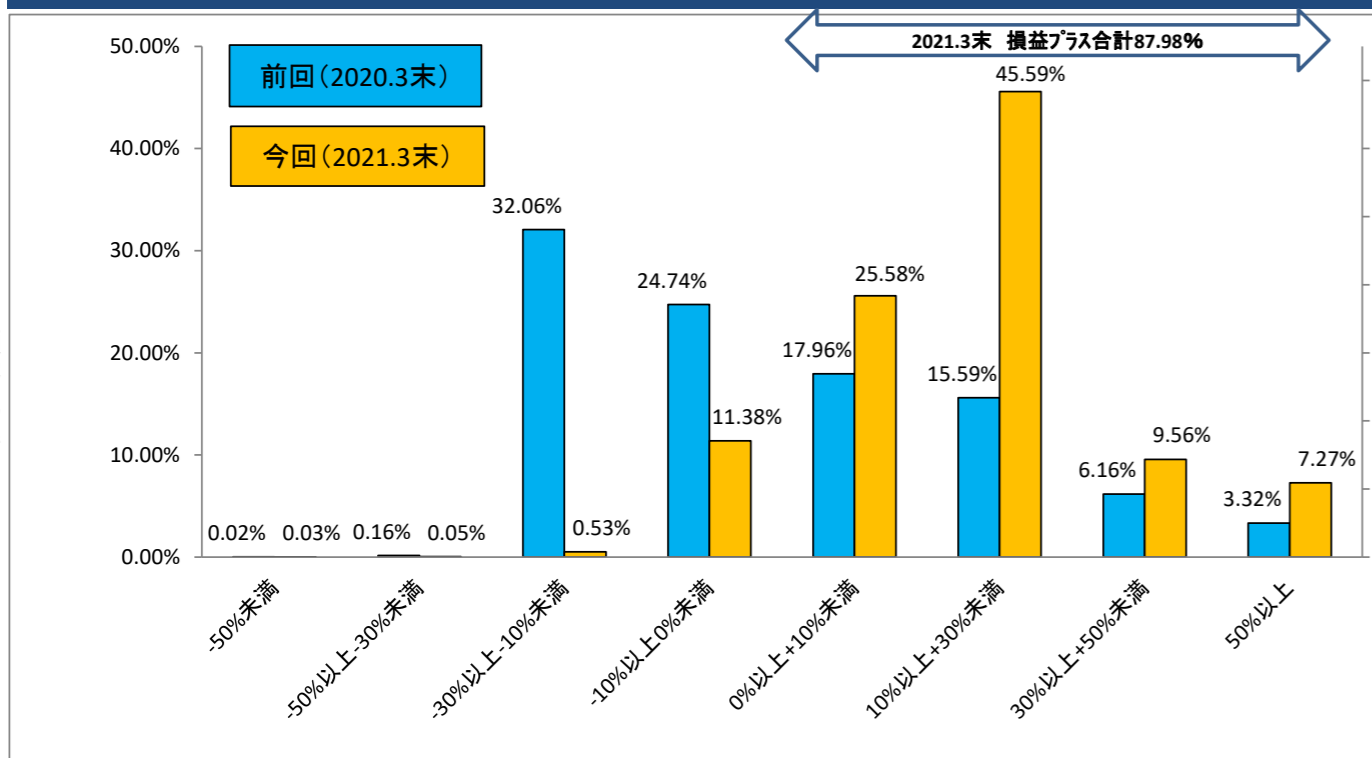


「お客さま本位の業務運営」に関する基本方針に基づく取組状況(2021年3月末実績)について

(共通KPIの結果)

投資信託運用損益別顧客比率

顧客比率



運用損益率

【条件】 投信残高上位20銘柄のうち設定後5年以上経過しているファンド。

【定義】

コスト : 基準日時点の販売手数料率と信託報酬率の合計値(年率換算)  
 リターン : 過去5年間のトータルリターン※(年率換算)  
 リスク : 過去5年間の月次リターンの標準偏差※(年率換算)  
 ※騰落率算出の際に用いる基準価額は分配金再投資後(税引前)の基準価額

上位5銘柄の基準価額月中平均推移

	ラリート	3分法	アジオセ	ゼウス	JREIT
2021.1	1,585	3,906	1,867	1,812	5,973
2021.2	1,661	3,998	1,949	1,902	6,406
2021.3	1,735	3,998	1,932	1,979	6,446
騰落率 (2020/12比)	8.91%	3.93%	10.59%	7.50%	10.36%

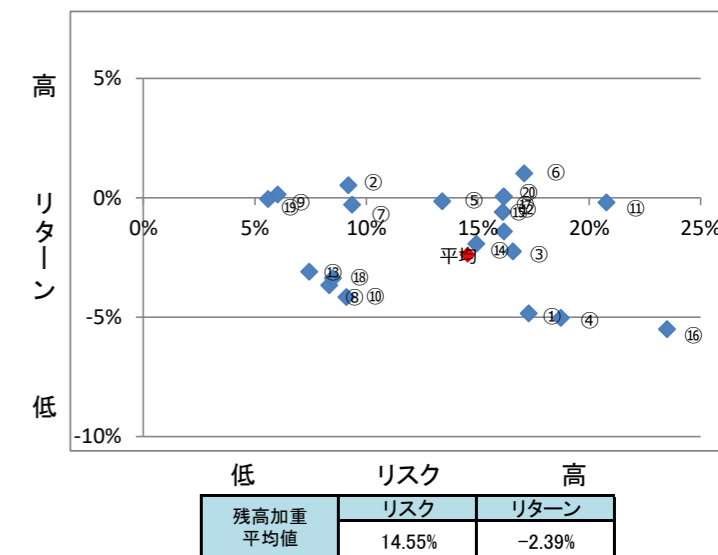
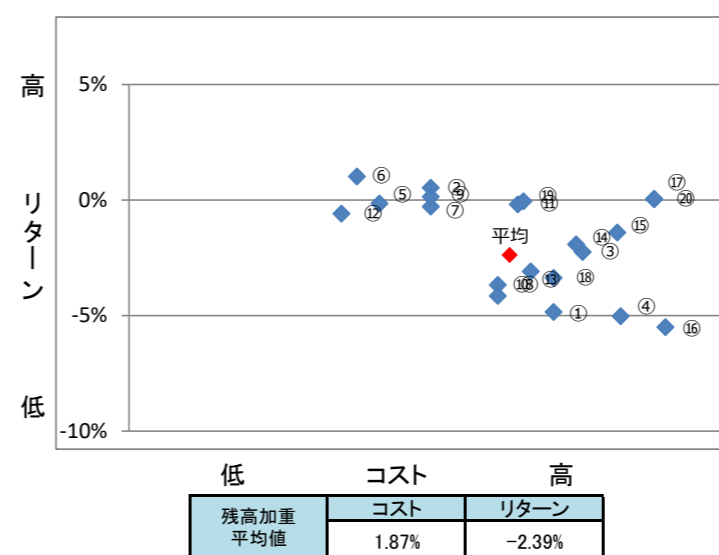
○当行上位5銘柄の直近3か月の平均騰落率は8.26%。

○コロナ対策で金融緩和・財政政策で株価が大きく上昇した。

日経平均は、20/9末23,185円、12末27,444円、3末29,178円と推移。

投資信託の預かり残高上位20銘柄 コスト・リターン/リスク・リターン  
2020年度分

【2020年3月末】

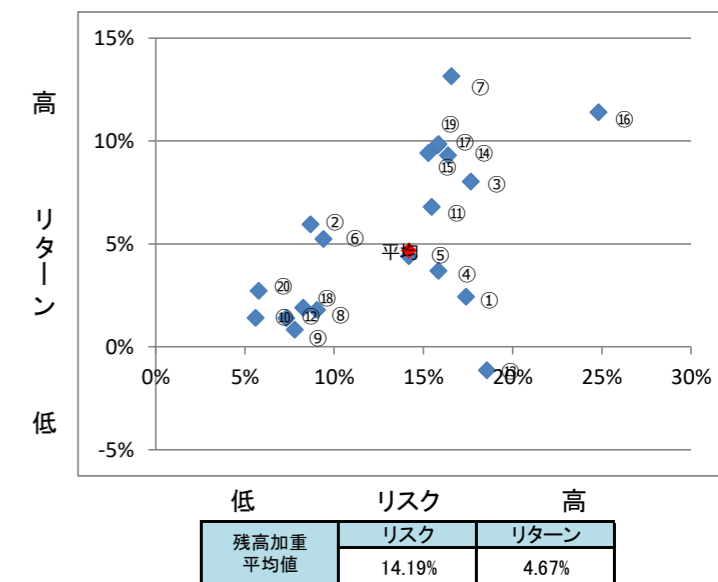
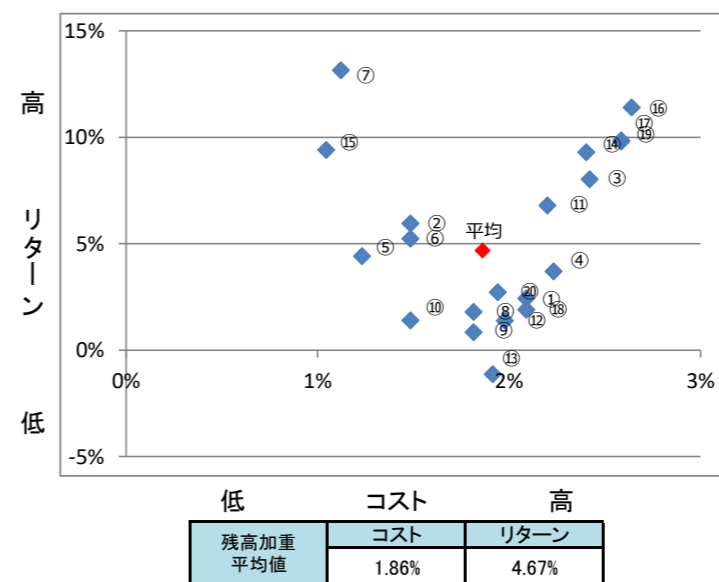


共通KPIの定義に基づく投資信託の状況

No.	ファンド名	運用会社	標準偏差 (5年・年率)	トータル リターン (5年・年率)	手数料 合計値 (5年)	残高金額 (2021.3末 時点)
1	ラサール・グローバルREIT(毎月分配型)	日興	17.39%	2.43%	2.09%	3,280
2	財産3分法F(不動産・債券・株式)毎月分配型	日興	8.66%	5.95%	1.49%	2,438
3	アジア・オセアニア好配当成長株(毎月)	岡三	17.65%	8.03%	2.42%	1,359
4	新光 US-REITオープン	アセマネOne	15.83%	3.70%	2.23%	1,351
5	ダイワ J-REITオープン	大和	14.18%	4.41%	1.23%	1,258
6	世界の財産3分法(不動産・債券・株式)毎月	日興	9.39%	5.24%	1.49%	362
7	株式インデックス225	野村	16.57%	13.15%	1.12%	283
8	ハイグレード・オセアニア・ボンド(毎月分配)	日興	9.03%	1.79%	1.82%	221
9	ダイワ 高格付カナダドル債(毎月分配型)	大和	7.78%	0.84%	1.82%	168
10	海外国債ファンド	アセマネOne	5.59%	1.41%	1.49%	120
11	みずほ 好配当世界株オープン	アセマネOne	15.46%	6.80%	2.20%	119
12	世界高金利債券ファンド	アセマネOne	7.32%	1.39%	1.98%	95
13	ブラジル・ボンド・オープン(毎月決算型)	大和	18.55%	-1.13%	1.91%	93
14	株ちょファンド日本(高配当・割安・成長)毎月	日興	16.37%	9.30%	2.40%	58
15	インデックスファンドJPX日経400	日興	15.27%	9.41%	1.05%	54
16	朝日Nvest グローバルバリュー株オープン	朝日ライフ	24.80%	11.40%	2.64%	46
17	MHAM 米国好配当株式F(年1回決算型)H無	アセマネOne	15.79%	9.80%	2.59%	35
18	アジア・オセアニア債券オープン(毎月決算)	岡三	8.26%	1.90%	2.09%	32
19	MHAM 米国好配当株式F(毎月決算型)H無	アセマネOne	15.84%	9.85%	2.59%	16
20	スマート・ラップ・ジャパン(1年決算型)	日興	5.77%	2.72%	1.94%	13

※手数料合計値は、基準日時点の税率10%で算出

【2021年3月末】



## 「お客さま本位の業務運営」に関する基本方針に基づく取組状況（2021年3月末実績）について （自主的KPIの結果）

### 1. 総括

- (1) お客さま本位の業務運営方針の行内浸透に向けた様々な施策を積極的に実施いたしました。
- (2) お客さまに応じた分かりやすい情報提供に向け、ITを活用した提案方法の充実（専担部署からのリモートによる販売サポート、タブレット端末を活用した資産運用提案）を図るとともに、リモートによる研修や勉強会等による行員教育を実施いたしました。
- (3) お客さまの最善の利益実現に向け、お客さまに適した最良の金融商品・サービスが提供できる環境を整えました。
- (4) 今後も、お客さまの最善の利益実現に向け最適かつ最良な金融商品・サービスの提供、定期的なアフターフォロー等の充実を図ってまいります。

### 2. 取組状況

#### (1) お客さまの最善の利益の追求

「お客さま本位の業務運営」を実施していく上で、当行単独では対応しきれないお客さまの運用ニーズに応えるため、2018年7月に株式会社SBI証券と金融商品仲介業務契約を締結し、幅広い商品の中から、お客さまが自ら最良の金融商品・サービスを選択できる環境を整えました。また、株式会社SBI証券での購入手続きを行い易くする為、2020年4月よりリアルタイム入金サービスを開始いたしました。

#### (2) 利益相反の適切な管理

販売商品の偏りや長期保有状況等の把握のため、専門部署にて、月次、四半期次、期次で販売状況のモニタリングを行っています。

#### (3) 手数料の明確化

お客さまにご負担いただく手数料や費用を明確にするため、ファンド別にお客さまにご負担いただく手数料やその他の費用について、「なんぎん投資信託ラインナップ」等の各種パンフレットに明記し、金融商品・サービスを利用することで得られる効果や運用成果と、お客さまにご負担いただく根拠についてわかりやすく説明しております。

#### (4) 重要な情報の分かりやすい提供

金融商品をご購入いただいた後も、定期的に訪問することでお客さまの疑問点や不安の解消に努めました。また市場が大きく変動した場合は、お客さまの投資判断に資する情報提供に努めるほか、大幅な評価損が生じているお客さまには、専担部署を含めた全行協力によるサポートを行いました。

#### (5) 態勢の整備

お客さま本位の業務運営に関する基本方針について、研修や勉強会等を通じて継続的に周知・徹底を行って参りました。

なお、「お客さま本位の業務運営」を実践していく上で、金融商品販売については、業績評価の対象外としています。

### 3. 自主的KPIの結果

#### (1) 投資信託の販売上位10銘柄

2020年3月期				2021年3月期			
カテゴリ	商品名	投資会社名	販売構成	カテゴリ	商品名	投資会社名	販売構成
バランス	日興財産3分法F	日興アセットマネジメント	38.5%	REIT	ダイワJ-REITオープン	大和アセットマネジメント	34.3%
REIT	ダイワJ-REITオープン	大和アセットマネジメント	27.7%	バランス	日興財産3分法F	日興アセットマネジメント	23.6%
REIT	日興ラサルG REIT	日興アセットマネジメント	14.3%	REIT	日興ラサルG REIT	日興アセットマネジメント	8.2%
国内株式	野村株INDEX225	野村アセットマネジメント	7.4%	REIT	新光US-REITオープン	アセットマネジメントOne	7.8%
REIT	新光US-REITオープン	アセットマネジメントOne	6.6%	バランス	日興世界3分法F	日興アセットマネジメント	6.4%
新興国株式	岡三アジアオセアニアOP	岡三アセットマネジメント	1.7%	海外債券	HGオセアニアボンドOP	大和アセットマネジメント	6.2%
国内株式	日興インデックスF400	日興アセットマネジメント	0.9%	国内株式	野村株INDEX225	野村アセットマネジメント	3.5%
海外株式	MHAM米好配当年1回配当	アセットマネジメントOne	0.6%	新興国株式	岡三アジアオセアニアOP	岡三アセットマネジメント	2.4%
海外株式	MHAM米好配毎月決算型	アセットマネジメントOne	0.5%	海外株式	MHAM米好配当年1回配当	アセットマネジメントOne	2.3%
新興国債券	ブラジル・ボンド毎月	大和アセットマネジメント	0.5%	海外株式	ミスホ好配当世界株	アセットマネジメントOne	1.3%

#### (2) 生命保険の販売上位5銘柄

2020年3月期				2021年3月期			
カテゴリ	商品名	投資会社名	販売構成	カテゴリ	商品名	投資会社名	販売構成
外貨・終身	外貨建・エブリバディプラス	明治安田生命	31.6%	円貨・年金	たのしみ未来	住友生命	41.9%
円貨・終身	ふるはーとロードプラス	住友生命	30.6%	外貨・終身	外貨建・エブリバディプラス	明治安田生命	28.8%
外貨・終身	ロングドリームGOLD3	日本生命	16.6%	外貨・終身	外貨建一時払養老	明治安田生命	9.4%
円貨・年金	たのしみ未来	住友生命	16.5%	円貨・終身	ふるはーとロードプラス	住友生命	8.2%
外貨・終身	えらべる外貨建一時払終身	明治安田生命	4.7%	外貨・終身	えらべる外貨建一時払終身	明治安田生命	7.6%

#### (3) 投資信託販売における毎月決算型・1年決算型の販売額（単位：百万円）

種類	2020年3月期	割合	2021年3月期	割合
毎月決算型ファンド	2,213	90.4%	1,506	92.7%
1年決算型ファンド	235	9.6%	118	7.3%
合計	2,448	100.0%	1,624	100.0%

#### (4) 積立投資信託件数（単位：件）

	2020年3月期	2021年3月期
契約件数	1,214	1,047

#### (5) 投資信託平均保有期間（単位：年）

	2020年3月期	2021年3月期
保有期間	5.97	6.57