

上川内出張所 新築オープン

平成25年9月9日に川内支店内にプランチインプランチ形式にて開設していた「上川内出張所」が平成26年2月17日、薩摩川内市中郷地区に新築オープンしました。「上川内出張所」は、預金業務や投資運用商品販売、個人ローン・住宅ローン業務等の個人業務に特化した出張所(事業性融資等の一部の業務については川内支店への取次ぎとさせていただきます。)として、車椅子でも利用可能なバリアフリートイレ、全自動貸金庫等を備えるなど、お客様の利便性に配慮した店舗となっています。

※プランチインプランチ形式(店舗内店舗)とは、2つの支店が1つの店舗内にて営業を行う形式です。



【郵便番号】
895-0072
【住所】
薩摩川内市中郷
2丁目6-18
【電話】
0996-23-1001
【FAX】
0996-23-1155

伊集院支店 移転リニューアルオープン

平成26年4月21日、伊集院支店が移転リニューアルオープンしました。伊集院支店についても、車椅子用駐車場、バリアフリートイレ、全自動貸金庫、音声案内装置、点字ブロック等を設けた、お客様の利便性に配慮した店舗となっています。



【郵便番号】
899-2502
【住所】
日置市伊集院町徳重
48-1
【電話】
099-273-2151
【FAX】
099-273-2491

創業100周年事業 寄付金贈呈

平成26年3月18日、創業100周年事業として販売した「with you 定期預金」の2回目の寄贈を5団体に実施しました。「with you 定期預金」は、お預入残高の0.01%相当額(上限200万円)を公共性の高い福祉団体等に当行負担で寄贈する社会貢献型商品として販売し、平成26年3月末で5,329件の165億円のお預入残高となりました。平成25年9月に公益財団法人鹿児島県育英財団へ100万円、今回5団体へ合計100万円、合計200万円の寄贈を行いました。

【平成26年3月寄付金贈呈先】

- 社会福祉法人 鹿児島県手をつなぐ育成会
- 社会福祉法人 鹿児島いのちの電話協会
- 社会福祉法人 熊本県共同募金会
- 社会福祉法人 宮崎県共同募金会
- 社会福祉法人 福岡県共同募金会
- 〈5団体へ合計100万円の寄付金を贈呈〉

環境問題への取組み

当行では、近年関心が高まっている環境管理の理念に賛同し、「環境への負荷の少ない事業活動」に積極的に取り組んでいます。

●グリーンカーテンの設置

節電への取組みの一環として本店営業部、鴨池支店、玉里支店、国分支店、加世田支店、及び宮之城支店にゴーヤ等によるグリーンカーテンを設置しています。



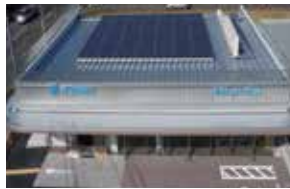
本店営業部



玉里支店

●太陽光発電の設置

上川内出張所（平成26年2月オープン）及び伊集院支店（平成26年4月移転リニューアルオープン）に太陽光発電システムを設置しました。



上川内出張所



伊集院支店

●チャレンジ25キャンペーンに参加

地球温暖化防止のための国民運動【チャレンジ25キャンペーン】に参加しCO2削減の為、空調・照明の節電等に取り組んでいます。



●環境パートナーシップかごしまに参加

環境パートナーシップかごしまの一員として、身近にできるエコ活動に取り組んでいます。



●ビーチ清掃活動

平成25年9月14日(土)には、「なんぎんエコカップKFAビーチサッカー大会」の会場となった海岸で参加選手とサポーター全員で清掃活動を行いました。また、会場では「エコキャップ運動」を展開し、ペットボトルキャップ収集に努めエコキャップ推進協会へ寄贈いたしました。



●清掃活動への参加

地域清掃活動に積極的に参加しています。



地域貢献活動

当行は、地域経済活性化及びCSR活動の一環として、様々なボランティア活動・地域イベントに積極的に参加し、地域貢献活動を行っております。

●各種商談会への出展支援

南九州地域の農業・食料を中心とした産業振興を行い、地域経済の活性化に寄与するために、「鹿児島アグリ&フード金融協議会」(鹿児島県内7金融機関で構成)に参画し、販路開拓及び事業展開支援に向けた各種商談会への出展支援を行っております。



【主な支援事例】

- ・南の逸品商談会inTokyo(平成25年9月、当行より9社参加)
- ・かごしまの逸品商談会(平成26年1月、当行より20社参加)

●「南友会」～企業交流会の開催～

鹿児島県内の若手経営者及び後継者を中心にお取引企業を会員とした「南友会」を運営しております。例会を定期的に開催しており、セミナーや交流会を通じ、会員相互間の交流を図りつつ地域経済活性化のお手伝いをしております。

(会員数:平成26年3月末109名)



<平成25年度活動>

- 平成25年 7月 例会(会員3社による自社のプレゼンテーション)
- 平成25年 11月 例会(講師:恵 俊彰氏<タレント>)
- 平成26年 1月 例会(講師:児玉 光雄氏<追手門学院大学客員教授>)
- 平成26年 3月 例会(講師:宇都宮 一崇氏<税理士 宇都宮税理士事務所>)

●地域イベントへの参加、協賛

青少年育成の一環として、鹿児島市少年サッカー連盟主催の鹿児島市少年サッカーリーグ「なんぎんカップ」への協賛や、ビーチサッカー大会「なんぎんECOカップ」の開催等、地域イベントへの協賛を行っています。



●技術相談会の開催

南銀産学交流支援サービスの一環として、(株)鹿児島TLO協力のもと、コスト削減・新商品開発・特許取得等様々な経営課題を解決すべく技術の研究・開発に向けた相談会を開催しております。(活動実績)

平成26年3月 7社参加



●なんぎんビジネスセミナーの開催

平成26年4月に、お取引先企業の新入社員及び若手社員を対象に「2014なんぎんビジネスセミナー第18回接客・マナー研修」を開催しました。お取引先31社90名の皆様のご参加があり、ご好評いただきました。

(講師:(株)清友
代表取締役 宮之原 明子氏)



●なんぎんニュービジネスクラブ

お客様のビジネスニーズにお応えするために当行では、「なんぎんニュービジネスクラブ」を運営しています。当クラブでは、会員の皆様の経営に役立つ月刊誌の発行や会員の皆様の様々な相談にお応えしたり、文化経済講演会などを通じ、会員の皆様の事業支援活動を行っております。



●ボランティア活動への参加

- ・救急ボランティア事業所に認定
(普通救命講習を受講した行員を、鹿児島市内の各支店に配置)
- ・清掃奉仕活動の実施
- ・献血活動への参加
- ・「認知症サポーター」を全店配置