

# 地域とお客様の発展のために

## 株主優待制度について

当行では、株主の皆様への日頃のご支援にお応えするとともに、より多くの方々に中長期的に当行株式を保有していただくことを目的として、「株主優待制度」を設け「株主優遇定期預金」を取り扱っております。

### ● 株主優遇定期預金の概要

1.商品名	スーパー定期預金(株主優遇定期預金)
2.対象株主様	平成27年3月31日現在で、当行株式を1,000株以上保有されている株主ご本人様(個人・法人) ※対象の確認のため、「株主優遇定期預金ご優待券」が必要になります。
3.お取扱期間	平成27年7月1日から平成28年6月30日まで
4.適用金利	1年ものスーパー定期預金店頭表示金利+0.3%
5.お預け入れ期間	1年
6.お預け入れ金額	10万円以上500万円以下(1円単位)
7.ご優遇方法	・「株主優遇定期預金ご優待券」1枚あたり、1回限りで500万円までの一括預入(分割預入はできません) 但し、「株主優遇定期預金ご優待券」を2枚使用して大口定期預金を作成することはできません。
8.お取扱店舗	当行本支店(但し、株主一人につき1店舗に限る)

※「株主優遇定期預金ご優待券」は、株主総会決議ご通知に同封し、発送しております。



## 地域の高齢者向けサービス

### <裁定請求手続きをお手伝い>

当行の社会保険労務士が年金のご相談から裁定請求のお手続きの代行まで承ります。

当行に年金振込をご指定いただけますと「すこやか倶楽部」会員として次の特典がお受けいただけます。

- 特典1 スーパー定期預金(自動継続)の預金金利を上乗せいたします。
- 特典2 お誕生日プレゼントを進呈いたします。
- 特典3 毎月、健康セミナー真向法を開催しています。(場所:本店)
- 特典4 団体傷害保険制度



① ツボ押しグッズ ② スプーンセット

お誕生日プレゼント(平成27年度)  
※A、Bどちらか1つお選びいただけます。



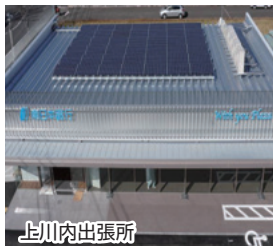
# 地域とお客様の発展のために

## 環境問題への取り組み

当行では、近年関心が高まっている環境管理の理念に賛同し、「環境への負荷の少ない事業活動」に積極的に取り組んでいます。

### ● 太陽光発電の設置

上川内出張所(平成26年2月オープン)及び伊集院支店(平成26年4月移転リニューアルオープン)に太陽光発電システムを設置しました。



### ● 環境パートナーシップ かごしまに参加

環境パートナーシップかごしまの一員として、身近にできるエコ活動に取り組んでいます。



### ● グリーンカーテンの設置

節電への取り組みの一環として本店営業部、鴨池支店、玉里支店、加世田支店、志布志支店、及び宮之城支店にゴーヤ等によるグリーンカーテンを設置しています。



### ● 清掃活動への参加

地域清掃活動に積極的に参加しています。



### ● ビーチ清掃活動

平成26年9月6日(土)・7日(日)には、「なんぎんエコカップKFAビーチサッカー大会」の会場となった海岸で参加選手とサポーター全員で清掃活動を行いました。また、会場では「エコキャップ運動」を展開し、ペットボトルキャップ収集に努めエコキャップ推進協会へ寄贈いたしました。



### ● 電気自動車の配置

世界自然遺産の屋久島にある安房支店には、平成23年8月より環境に優しい電気自動車を配置しています。また安房、屋久島支店の両店に配備している電気自動車充電設備は、地域の皆様にも利用していただいております。



## “くるみんマーク”の取得

平成26年7月、次世代育成支援対策推進法に基づく子育てサポート企業として認定を受け、“くるみんマーク”を取得しました。「働きがいがあり、働きやすい企業」「行職員を大事にする企業」を目指し、仕事と子育ての両立支援に取り組んでいます。



# 地域とお客様の発展のために

## 新店舗オープン

### ● 伊集院支店移転リニューアルオープン

平成26年4月21日(月)、伊集院支店が移転リニューアルオープンしました。伊集院支店は車いす用駐車場、バリアフリートイレ、音声案内装置、点字ブロックを設けるなど、お客様の利便性に配慮した店舗となっています。



### ● 西田支店 新店舗オープン

平成26年9月16日(火)、城西支店と宮田通支店を統合し、『西田支店』をオープンしました。『西田支店』は城西支店と宮田通支店のほぼ中間である鹿児島市西田2丁目に位置し、伊集院支店同様、お客様の利便性に配慮した店舗となっています。



## 寄付金贈呈

平成26年8月22日(金)、「寄付金付 サクラサク定期預金」の寄付金贈呈を日本赤十字社鹿児島県支部に実施しました。本寄付金は、社会貢献の一環として平成26年2月14日～平成26年5月30日まで販売した「寄付金付 サクラサク定期預金」の預入総額の0.01%相当額(上限100万円)を寄付するという趣旨のもと行いました。預入総額は208億円となり、100万円の寄贈を行いました。

【寄付金贈呈先】

- 日本赤十字社 鹿児島県支部

## 地方創生への取組み

平成27年5月1日(金)、国が推し進める「まち・ひと・しごと創生総合戦略」に積極的に協力し、地域活性化を図るために、各自治体との連携強化・情報共有化を目的として「地方創生戦略チーム」を新設しました。当チームは、地域特性を十分考慮しつつ、様々な角度から積極的に地域支援や情報提供、ソリューションに取り組んでまいります。

## 創業支援への取組み

平成26年7月に日本政策金融行庫(鹿児島県内3支店)と「業務連携・協力に関する覚書」を締結しました。当行が有するきめ細かい相談機能と、日本政策金融行庫が有する豊富な支援ノウハウのシナジーを図り、創業支援・医療支援・農商工連携等におきまして、地域の中小企業者及び農林水産業者の皆さまに、より一層ご満足いただける金融サービスの展開を図ってまいります。



# 地域とお客様の発展のために

## 地域貢献活動

当行は、地域経済活性化及びCSR活動の一環として、様々なボランティア活動・地域イベントに積極的に参加し、地域貢献活動を行っております。

### ● 各種商談会への出展支援

南九州地域の農業・食料を中心とした産業振興を行い、地域経済の活性化に寄与するために、「鹿児島アグリ&フード金融協議会」（鹿児島県内7金融機関で構成）に参画し、販路開拓及び事業展開支援に向けた各種商談会への出展支援を行っております。

【主な支援事例】

- ・ 南の逸品商談会inTokyo（平成26年9月、当行より6社参加）
- ・ かごしまの逸品商談会（平成27年1月、当行より26社参加）



### ● 「南友会」～企業交流会の開催～

鹿児島県内の若手経営者及び後継者を中心にお取引企業を会員とした「南友会」を運営しております。例会を定期的に開催しており、セミナーや交流会を通じ、会員相互間の交流を図りつつ地域経済活性化のお手伝いをしております。

（会員数：平成27年3月末122名）

＜平成26年度活動＞

- 平成26年 7月 例会（会員3社による自社のプレゼンテーション）
- 平成26年10月 例会（講師：本村 健太郎氏（俳優・弁護士））
- 平成27年 1月 例会（講師：藤井 正隆氏）
- 平成27年 3月 例会（講師：鶴田 典裕氏）



### ● なんぎん ニュービジネスクラブ

お客さまのビジネスニーズにお応えするために当行では、「なんぎんニュービジネスクラブ」を運営しています。当クラブでは、会員の皆様の経営に役立つ月刊誌の発行や会員の皆様の様々な相談にお応えしたり、文化経済講演会などを通じ、会員の皆様の事業支援活動を行っております。



### ● なんぎん ビジネスセミナーの開催

平成27年4月に、お取引先企業の新入社員及び若手社員を対象に「2015なんぎんビジネスセミナー第19回接遇・マナー研修」を開催しました。お取引先33社115名の皆様のご参加があり、ご好評いただきました。

（講師：（株）清友  
代表取締役 宮之原 明子氏）



### ● 技術相談会の開催

南銀産学交流支援サービスの一環として、（株）鹿児島TLO協力のもと、コスト削減・新商品開発・特許取得等様々な経営課題を解決すべく技術の研究・開発に向けた相談会を開催しております。

〈活動実績〉  
平成27年2月 8社参加



### ● 地域イベントへの参加、協賛

青少年育成の一環として、鹿児島市少年サッカー連盟主催の鹿児島市少年サッカーリーグ「なんぎんカップ」への協賛や、ビーチサッカー大会「なんぎんECOカップ」の開催等、地域イベントへの協賛を行っています。



### ● AEDの配置

鹿児島県内10カ店に、AED（自動体外式除細動器）を設置しております。地域の皆様の緊急時に役立つよう、行員へのAED取扱訓練も実施しています。



# 地域とお客様の発展のために

## ● 主要な業務内容

### 預金業務

当座預金、普通預金、貯蓄預金、通知預金、定期預金、納税準備預金等を取り扱っております。

### 融資業務

手形貸付、証書貸付、当座貸越を取り扱っております。また、手形の割引(商業手形等の割引)を取り扱っております。

### 国内為替業務

送金為替、代金取立等を取り扱っております。

### 国際業務

外国為替業務等を行っております。

### 証券業務

国債等公共債の売買業務を行っております。

### 附帯業務

損害保険及び生命保険の窓口販売などを行っております。

### WIN-WINネット業務

中小規模事業者のお取引先に対して、新たな販路開拓や事業運営方法の改善を行っております。

## ● 南日本銀行のあゆみ

- |                      |                              |                          |  |
|----------------------|------------------------------|--------------------------|--|
| 大正 2年 9月             | ● 同仁貯金合資会社設立(創業)             | 11月                      | ● 旭相互銀行厚生年金基金設立                          |
|                      | ● 本店/鹿児島県始良郡東国分村(現霧島市国分広瀬)   | 63年 4月                   | ● 外替オンラインシステム稼動                          |
| 昭和11年 4月             | ● 鹿児島無尽株式会社に組織変更             | 6月                       | ● 公共債フルティ어링業務取扱開始                        |
| 12年 5月               | ● 鹿児島支店(現本店の旧館)新築落成          | 11月                      | ● 南日本銀行VI発表(シンボルマーク、ペットネーム「フレッシュバンク」を制定) |
| 18年 11月              | ● 鹿児島無尽株式会社、鹿児島相互無尽株式会社合併設立  | 12月                      | ● 海外コルレス業務取扱開始                           |
| 26年 3月               | ● 資本金5,000万円                 | 平成元年 2月                  | ● 普通銀行に転換、南日本銀行に商号変更                     |
| 10月                  | ● 相互銀行法施行に伴い、株式会社旭相互銀行に商号変更  |                          | ● (社)全国銀行協会へ加盟                           |
| 27年 2月               | ● 資本金1億円                     |                          | ● 下郷村指定金融機関事務取扱開始                        |
| 3月                   | ● 定期預金取扱開始                   | 10月                      | ● 東京支店、東京事務所開設                           |
| 28年 11月              | ● 国内為替取扱開始                   |                          | ● 資本金46億4千万円                             |
| 33年 10月              | ● 旭相互銀行健康保険組合発足              | 11月                      | ● 無償増資により資本金48億9千5百万円                    |
| 35年 1月               | ● 日本銀行と当座取引開始                | 2年 3月                    | ● アサヒエステート(株)設立                          |
| 37年 12月              | ● 日本銀行歳入代理店事務取扱開始            | 5月                       | ● 全国キャッシュサービス(MICS)に参加                   |
|                      | ● 旭ビルディング(株)設立               | 8月                       | ● 南日本バンクカード(株)設立                         |
| 38年 4月               | ● 旭保養センター完成                  | 12月                      | ● イメージキャラクター「なんちゃん・ミミちゃん」決定              |
| 9月                   | ● 創業50周年                     |                          | ● サンデーバンキング実施                            |
| 39年 5月               | ● 資本金6億円                     | 3年 1月                    | ● テレビ広告開始                                |
| 8月                   | ● 資本金6億3,000万円               | 6月                       | ● 里村指定金融機関事務取扱開始                         |
| 42年 12月              | ● 本店増改築落成                    | 4年 2月                    | ● 中間発行増資により資本金67億7千7百万円                  |
| 48年 3月               | ● 資金量1,000億円突破               | 3月                       | ● 本店営業部全面改装                              |
| 6月                   | ● 行内報「あさひ」創刊                 | 6年 4月                    | ● 地元5行庫による店舗外現金自動設備の共同利用開始               |
| 10月                  | ● 資本金10億円                    | 5月                       | ● 第3次オンラインシステム稼動                         |
| 11月                  | ● 両替業務取扱開始                   | 8年 11月                   | ● 本店営業部・県庁出張所開設                          |
| 51年 9月               | ● 為替オンラインシステム稼動              | 9年 3月                    | ● 「なんぎん産学交流支援サービス」取扱開始                   |
| 12月                  | ● 資本金18億円                    | 10年 4月                   | ● 「なんぎん懸賞付定期預金」発売                        |
| 52年 3月               | ● 資金量2,000億円突破               | 10年 12月                  | ● 本店の建物が県内初の登録有形文化財に登録                   |
| 8月                   | ● 第1次オンラインシステム稼動             | 11年 3月                   | ● 郵便局とのATM(CD)相互利用開始                     |
| 54年 2月               | ● 全銀データ通信システム加盟              | 9月                       | ● 証券投資信託の窓口販売業務取扱開始                      |
| 55年 4月               | ● 外国為替業務取扱開始                 | 12年 3月                   | ● 第三者割当増資により資本金91億1百万円                   |
| 5月                   | ● 「旭相互銀行史」発刊                 | 13年 4月                   | ● 損害保険商品窓口販売開始                           |
| 11月                  | ● 旭霧島荘オープン                   | 14年 10月                  | ● 生命保険窓口販売開始                             |
| 56年 5月               | ● 旭ボランティアサークル結成              | 11月                      | ● ダイレクトローンセンター業務開始                       |
| 6月                   | ● 資金量3,000億円突破               | 15年 8月                   | ● 四半期情報開示開始                              |
| ● 相銀ワイドサービス(SCS)取扱開始 | 16年 6月                       | ● 執行役員制度導入               |  |
| 57年 8月               | ● 金の売買業務取扱開始                 | 10月                      | ● 決済用普通預金取扱開始                            |
| 58年 4月               | ● 国債窓口販売業務開始                 | 18年 4月                   | ● 本店が鹿児島市より「環境管理事務所」に認定                  |
| 10月                  | ● 資本金27億2千5百万円               | 20年 10月                  | ● なんぎん住宅ローンセンター開設                        |
| ● 「調査速報」発刊           | 21年 3月                       | ● 第三者割当方式によるA種優先株150億円発行 |  |
| 12月                  | ● 資金量4,000億円突破               | 5月                       | ● 資本金166億1百万円                            |
| 昭和59年 3月             | ● 南九州サービス(株)設立               | 11月                      | ● なんぎん個人相談プラザ開設                          |
| 5月                   | ● 「あさひワイドカード」取扱開始            | 22年 3月                   | ● 花棚支店開設(22年3月移転オープン)                    |
| 10月                  | ● 相銀データ伝送システム(SDS)取扱開始       |                          | ● 熊本支店(河原町支店及び熊本市場支店を統合後)熊本営業部へ昇格        |
| 11月                  | ● 第2次オンラインシステム稼動             | 23年 4月                   | ● ミナミネット支店開設                             |
| 60年 3月               | ● MMC(市場金利連動型預金)発売開始         | 10月                      | ● WIN-WINネット業務開始                         |
| 7月                   | ● 旭ファイナンス(株)設立(現 なんぎんリース(株)) | 24年 5月                   | ● 種子島支店リニューアルオープン(新築移転)                  |
| 12月                  | ● 自由金利型定期預金の取扱開始             | 10月                      | ● 西谷山出張所開設(25年4月移転オープン)                  |
| 61年 6月               | ● 旭ビジネスサービス(株)設立             | 11月                      | ● with youプラザ開設                          |
| 62年 4月               | ● 鹿児島ネットサービス(KNS)取扱開始        | 25年 9月                   | ● 創業100周年                                |
| 6月                   | ● 公共債ディーリング業務取扱開始            |                          | ● 上川内出張所開設(26年2月移転オープン)                  |
| 7月                   | ● あさひニュービジネスクラブ(ANBC)設立      | 26年 4月                   | ● 伊集院支店リニューアルオープン(新築移転)                  |
| 10月                  | ● 福岡証券取引所に株式上場               | 9月                       | ● 西田支店オープン(城西支店と宮田通支店を統合)                |