

組織・ネットワーク

■ 役員

取締役頭取
齋藤 真一

専務取締役
市坪 功治

常務取締役
正野 和広

取締役
濱口 直也

取締役
中野 正幸

取締役
吉留 昌彦

社外取締役
野間 俊美

社外取締役
西山 芳久

常勤監査役
松下 弘志

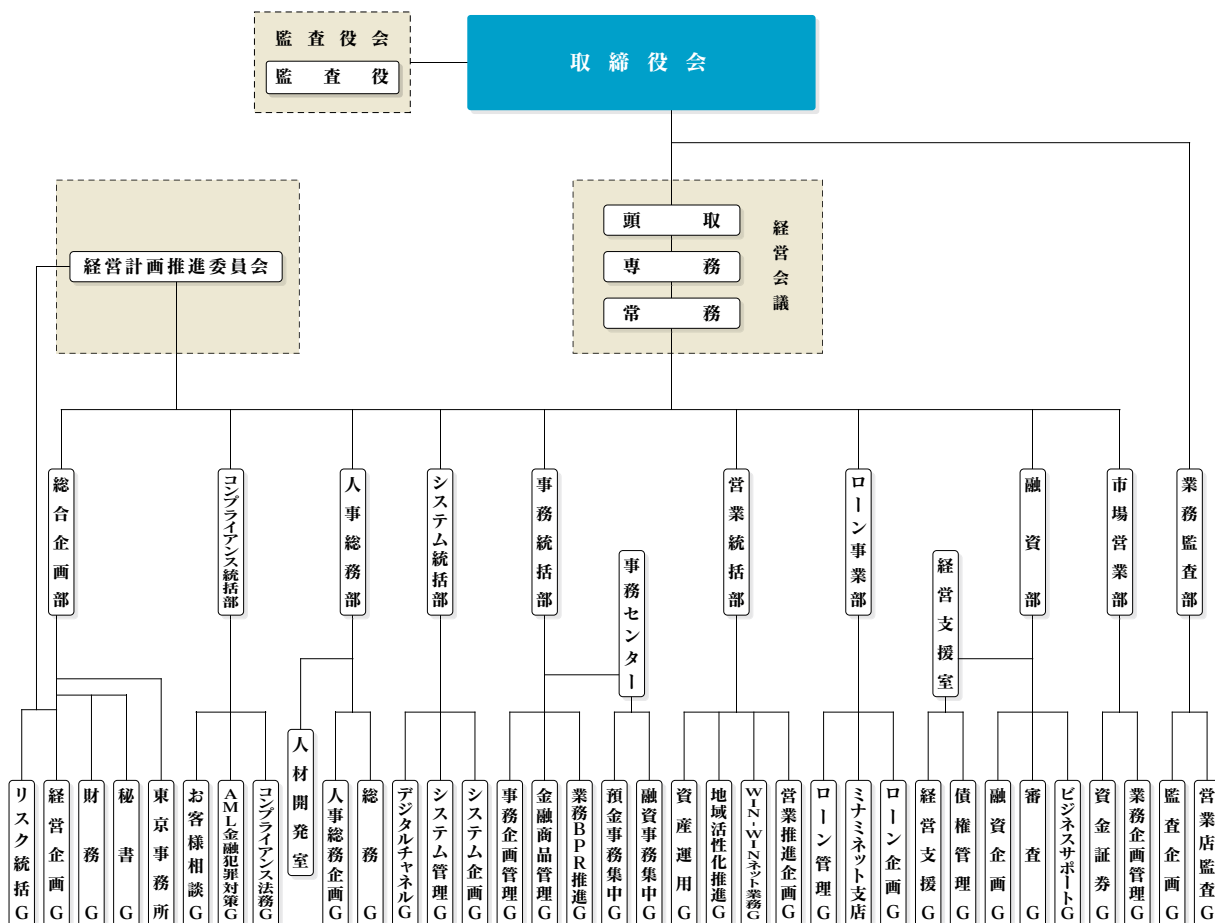
社外監査役
永山 在紀

社外監査役
山原 芳樹

社外監査役
逆瀬川 尚文

(2020年6月末現在)

■ 本部機構図



(2020年6月末現在)

■ グループ会社

なんぎんリース株式会社 (リース業務)

南九州サービス株式会社 (現金等の輸送・警備業務)

組織・ネットワーク

■ 店舗一覧(本支店61カ店・出張所3カ所)

(2020年6月末現在)

鹿児島県(本支店52カ店・出張所3カ所) 銀行コード0594						
店舗名	店番	住所	電話番号	キャッシュコーナーご利用時間		ATM機能
				平日	土日祝	
本店営業部	往 100	鹿児島市山下町1番1号	(099)226-1111	8:00~21:00	9:00~19:00	IC 緑 視
県庁支店	往 101	鹿児島市鴨池新町10番1号県庁行政棟内	(099)286-5481	8:45~18:00	休ませていただきます	IC 緑 視
中央支店	往 130	鹿児島市中央町26番18号	(099)254-8166	8:00~19:00	9:00~18:00	IC 緑 視
天文館支店	往 110	鹿児島市山之口町12番1号	(099)226-6138	8:00~21:00	9:00~19:00	IC 緑 視
城南支店	往 160	鹿児島市新屋敷町26番10号	(099)226-1041	8:45~19:00	9:00~18:00	IC 緑 視
西田支店	往 170	鹿児島市西田2丁目15番15号	(099)258-2265	8:00~21:00	9:00~19:00	IC 緑 視
明和出張所	往 192	鹿児島市明和1丁目25番2-118号	(099)282-6711	8:45~19:00	9:00~18:00	IC 緑 視
玉里支店	往 202	鹿児島市玉里団地3丁目19番2号	(099)229-3691	8:45~19:00	9:00~18:00	IC 緑 視
草牟田支店	往 206	鹿児島市草牟田2丁目19番20号	(099)226-2551	8:45~19:00	9:00~18:00	IC 緑 視
伊敷支店	往 140	鹿児島市伊敷1丁目3番25号	(099)220-9236	8:00~19:00	9:00~18:00	IC 緑 視
上町支店	往 190	鹿児島市大電町3番11号	(099)226-0101	8:00~21:00	8:00~21:00	IC 緑 視
花棚支店	往 193	鹿児島市吉野2丁目29番20号	(099)243-5001	8:45~19:00	9:00~18:00	IC 緑 視
吉野支店	往 191	鹿児島市吉野町1762番地1	(099)243-5151	8:45~19:00	9:00~18:00	IC 緑 視
脇田支店	往 150	鹿児島市宇宿3丁目16番3号	(099)258-3161	8:00~19:00	9:00~18:00	IC 緑 視
紫原支店	往 204	鹿児島市紫原4丁目35番地19	(099)257-1911	8:00~21:00	8:00~21:00	IC 緑 視
桜ヶ丘支店	往 209	鹿児島市桜ヶ丘3丁目3番地6	(099)265-1711	8:45~19:00	9:00~18:00	IC 緑 視
星ヶ峯支店	往 151	鹿児島市星ヶ峯2丁目26番7号	(099)265-1211	8:45~19:00	9:00~18:00	IC 緑 視
谷山支店	往 200	鹿児島市和田1丁目22番地1	(099)268-2141	8:45~19:00	9:00~18:00	IC 緑 視
西谷山出張所	往 199	鹿児島市西谷山1丁目8番25号	(099)268-1300	8:45~19:00	9:00~18:00	IC 緑 視
卸本町支店	往 201	鹿児島市卸本町6番地13	(099)260-2611	8:45~21:00	9:00~19:00	IC 緑 視
東谷山支店	往 205	鹿児島市東谷山2丁目41番23号	(099)268-7711	8:45~19:00	9:00~18:00	IC 緑 視
荒田支店	往 120	鹿児島市荒田2丁目11番4号	(099)254-9101	8:00~20:00	9:00~18:00	IC 緑 視
与次郎ヶ浜支店	往 203	鹿児島市与次郎1丁目9番35号	(099)259-1351	8:00~21:00	9:00~19:00	IC 緑 視
鴨池支店	往 180	鹿児島市鴨池1丁目32番12号	(099)252-2303	8:45~19:00	9:00~18:00	IC 緑 視
喜入支店	往 211	鹿児島市喜入町7016番地1	(099)345-2222	8:45~18:00	9:00~18:00	IC 緑 視
国分支店	往 220	霧島市国分中央1丁目27番25号	(099)45-0460	8:00~21:00	9:00~19:00	IC 緑 視
隼人支店	往 225	霧島市隼人町見次300番地4	(099)43-1623	8:00~21:00	9:00~19:00	IC 緑 視
始良支店	往 230	始良市始良町本町121番地	(099)62-3161	8:00~21:00	9:00~19:00	IC 緑 視
始良支店	往 231	始良市宮島町21番地11	(099)65-6111	8:00~21:00	9:00~19:00	IC 緑 視
種子島支店	往 240	西之表市東町154番地	(099)72-1541	8:45~18:00	9:00~17:00	IC 緑 視
屋久島支店	往 250	熊毛郡屋久島町宮之浦93番地	(099)742-0511	8:45~18:00	9:00~17:00	IC 緑 視
安房支店	往 251	熊毛郡屋久島町宮之浦93(屋久島支店内)	(099)742-0511	8:45~18:00	9:00~17:00	IC 緑 視
大島支店	往 260	奄美市名瀬末広町1番26号	(099)752-2441	8:45~19:00	9:00~19:00	IC 緑 視
川内支店	往 300	薩摩川内市西向田町14番15号	(099)622-3171	8:00~21:00	9:00~19:00	IC 緑 視
上川内出張所	往 301	薩摩川内市中郷2丁目6番18号	(099)623-1001	8:00~21:00	9:00~19:00	IC 緑 視
出水支店	往 310	出水市昭和町10番1号	(099)62-0195	8:00~21:00	9:00~19:00	IC 緑 視
阿久根支店	往 320	阿久根市琴平町42番地	(099)72-0485	8:00~21:00	9:00~19:00	IC 緑 視
宮之城支店	往 330	薩摩郡さつま町宮之城屋地1569番地	(099)53-0830	8:00~21:00	9:00~19:00	IC 緑 視
大口支店	往 340	伊佐市大口上町9番地4	(099)22-1521	8:00~21:00	9:00~19:00	IC 緑 視
串野支店	往 350	いちき串野市旭町173番地	(099)32-3141	8:00~21:00	9:00~19:00	IC 緑 視
甑島支店	往 360	薩摩川内市甑島中甑字中津串311番地	(099)92-0019	8:45~17:00	休ませていただきます	IC 緑 視
下甑支店	往 361	薩摩川内市下甑町手打1018番地	(099)97-0001	8:45~17:00	休ませていただきます	IC 緑 視
鹿屋支店	往 400	鹿屋市大手町1番1-2102号	(099)42-3145	8:00~21:00	9:00~19:00	IC 緑 視
笠之原支店	往 401	鹿屋市笠之原町1番70号	(099)43-6911	8:00~21:00	9:00~19:00	IC 緑 視
垂水支店	往 410	垂水市本町12番地	(099)32-1134	8:00~21:00	9:00~19:00	IC 緑 視
志布志支店	往 420	志布志市志布志町志布志2丁目15番8号	(099)472-1027	8:00~21:00	9:00~19:00	IC 緑 視
末吉支店	往 650	曾於市末吉町上町4丁目4番地11	(098)76-1155	8:00~21:00	9:00~19:00	IC 緑 視
加世田支店	往 500	南さつま市加世田本町50番地1	(099)52-2161	8:00~21:00	9:00~19:00	IC 緑 視
吹上支店	往 510	日置市吹上町中原2466番地	(099)296-2141	8:00~21:00	9:00~19:00	IC 緑 視
伊集院支店	往 520	日置市伊集院町徳重2丁目6番地5	(099)273-2151	8:00~21:00	9:00~19:00	IC 緑 視
川辺支店	往 530	南九州市川辺町平山6960番地	(099)56-1161	8:00~21:00	9:00~19:00	IC 緑 視
枕崎支店	往 540	枕崎市西本町77番地	(099)72-3221	8:00~21:00	9:00~19:00	IC 緑 視
穎娃支店	往 550	南九州市穎娃町郡1424番地	(099)36-1135	8:00~21:00	9:00~19:00	IC 緑 視
指宿支店	往 210	指宿市大牟礼1丁目20番2号	(099)22-3201	8:00~21:00	9:00~19:00	IC 緑 視
ミナネット支店	往 373	鹿児島市中町11番11号南日本銀行第2ビル1F	0120-791-373	—	—	—
宮崎県(支店2カ店)						
宮崎支店	往 600	宮崎市橘通西3丁目3-27(アートセンタービル2階)	(098)22-5135	—	—	IC 緑 視
都城支店	往 630	都城市上町9街区26号	(098)23-0668	9:00~18:00	休ませていただきます	IC 緑 視
熊本県(支店4カ店)						
熊本営業部	往 700	熊本市中央区下通1丁目7番20号	(096)352-7131	9:00~18:00	9:00~18:00	IC 緑 視
玉名支店	往 760	熊本市中央区下通1丁目7-20(熊本営業部内)	(096)352-7131	9:00~18:00	9:00~18:00	IC 緑 視
八代支店	往 800	八代市本町3丁目1番19号	(096)32-2141	9:00~18:00	9:00~18:00	IC 緑 視
人吉支店	往 820	人吉市紺屋町73番地1	(096)22-3225	9:00~19:00	9:00~18:00	IC 緑 視
福岡県(支店2カ店)						
福岡支店	900	福岡市博多区冷泉町10番21号南日本博多ビル2階	(092)281-2631	9:00~18:00	休ませていただきます	IC 緑 視
小倉支店	960	北九州市小倉北区馬借3丁目2番23号	(093)521-4081	9:00~17:00	休ませていただきます	IC 緑 視
東京都(支店1カ店)						
東京支店	991	東京都千代田区鍛冶町1丁目9番16号丸石第二ビル8F	(03)3258-7311	—	—	—

■ 各種相談窓口(1カ所)

鹿児島県(1カ所)				
店舗名	取扱業務	住所	電話番号	
with you プラザ	消費者ローンセンター 住宅ローンセンター	消費者ローンご相談 住宅ローンご相談	鹿児島市中町11番11号南日本銀行第2ビル1F	0120-791-373 0120-131-373

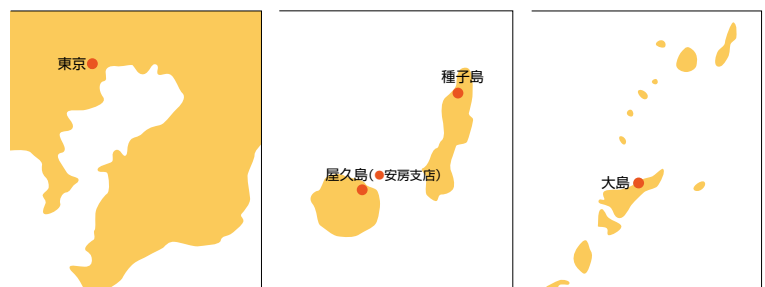
組織・ネットワーク

● ネットワーク

鹿児島市内店舗 (2020年6月末現在)



●	営業部	2
●	支店	58
●	出張所	3
●	ネット支店	1
●	相談プラザ	1
合計		65拠点



※()内は店舗内店舗方式による営業店。

組織・ネットワーク

● 店舗外CD・ATM


(2020年6月末現在)

店舗外現金自動設備(76カ所)

店舗名	キャッシュコーナーご利用時間		店舗名	キャッシュコーナーご利用時間	
	平日	土・日・祝日		平日	土・日・祝日
鹿児島市			北薩地区		
鹿児島市役所共同	8:00~18:00	休ませていただきます	パワーランド川内MGM	8:00~21:00	8:00~21:00
山形屋	10:00~19:30	10:00~19:30	プラッセだいわ川内店共同	10:00~20:00	10:00~20:00
マルヤガーデンス共同	10:00~20:00	10:00~20:00	だいわ中郷店共同	9:30~21:00	9:30~21:00
天神ぴらもーる通り	8:00~21:00	8:00~21:00	サンキュー出水店	9:00~21:00	9:00~21:00
ローソン鹿児島東千石店	8:00~23:00	8:00~23:00	プラッセだいわ宮之城店共同	9:30~21:00	9:30~21:00
コモナートビル共同	8:00~21:00	8:00~21:00	はやひと	9:00~17:00	休ませていただきます
ローソン熊国神社前店	8:00~23:00	8:00~23:00	だいわ串木野店共同	9:30~21:00	9:30~21:00
ローソン鹿児島北ふ頭店	8:00~23:00	8:00~23:00	里支所	9:00~18:00	9:00~17:00
アーバンポート	8:00~21:00	8:00~21:00	長浜緑地公園	9:00~18:00	9:00~17:00
ローソン鹿児島中央駅前店	8:00~23:00	8:00~23:00	南薩地区		
ローソン鹿児島中央バスターミナル店	8:00~23:00	8:00~23:00	南さつま市役所	9:00~18:00	休ませていただきます
JR鹿児島中央駅共同	8:00~21:00	8:00~21:00	ニシムタ加世田店	9:00~20:00	9:00~19:00
ローソン鹿児島唐湊新川店	8:00~23:00	8:00~23:00	伊集院銀天街出張所	8:00~21:00	9:00~19:00
コープ田上店共同	9:00~21:00	9:00~21:00	山形屋ストア妙円寺店	9:30~20:00	9:30~20:00
ローソン鹿児島武岡五丁目店	8:00~23:00	8:00~23:00	ローソン伊集院麦生田店	8:00~23:00	8:00~23:00
大峯流通団地共同	8:00~21:00	8:50~19:00	グランド伊集院共同	8:30~21:00	8:30~21:00
タイヨー西陵店	8:30~21:00	8:30~21:00	ニシムタ指宿店共同	9:00~21:00	9:00~21:00
ドラッグイレブン下荒田店	8:00~21:00	8:00~21:00	ニシムタ枕崎店	9:00~21:00	9:00~21:00
タイヨー下荒田店	8:30~21:00	8:30~21:00	大隅地区		
イオン鹿児島鴨池店共同	9:00~21:00	9:00~21:00	垂水中央病院	9:00~19:00	9:00~19:00
ローソン鹿児島錦江町店	8:00~23:00	8:00~23:00	プラッセだいわ鹿屋店	10:00~19:00	10:00~18:00
フレスポジャングルパーク共同	8:00~21:00	8:00~21:00	コープかごしま鹿屋店共同	9:30~21:00	9:30~21:00
鴨池新町南国ビル	9:00~18:00	9:00~17:00	ミネサキ旭原店	8:00~21:00	9:00~19:00
ニシムタスカイマーケット鴨池店共同	8:00~21:00	8:00~21:00	サンポートしづしアピア共同	10:00~21:00	10:00~19:00
ローソン鹿児島小山田店	8:00~23:00	8:00~23:00	始良地区		
ホームマートニシムタ伊敷店共同	8:00~21:00	8:00~21:00	タイヨー国分新町店共同	8:30~21:00	8:30~21:00
ローソン鹿児島小野三丁目店	8:00~23:00	8:00~23:00	霧島市立医師会医療センター	9:30~18:00	休ませていただきます
タイヨー原良店	9:30~21:00	9:30~21:00	イオン隼人国分ショッピングセンター共同	9:00~21:00	9:00~21:00
ドラッグイレブン吉野店	9:00~21:00	9:00~21:00	霧島市役所共同	9:00~18:00	休ませていただきます
三船病院	9:00~17:00	9:00~17:00	フレスポ国分ジャングルパーク共同	9:00~21:00	9:00~21:00
ローソン鹿児島宇宿町店	8:00~23:00	8:00~23:00	山形屋ショッピングプラザ隼人店	9:00~21:00	9:00~19:00
サンキュー新栄店	8:00~21:00	8:00~21:00	エディオン鹿児島始良加治木店	8:00~21:00	9:00~19:00
ローソン新栄店	8:00~23:00	8:00~23:00	イオンタウン始良共同	9:00~21:00	9:00~21:00
鹿児島大学付属病院	9:00~19:00	9:00~19:00	種子島地区		
オプシアミスミ	10:00~21:00	10:00~21:00	プラッセだいわ種子島店	9:30~21:00	9:30~21:00
イオンモール鹿児島	9:00~21:00	9:00~21:00	屋久島地区		
エヌシティニシムタ谷山店	8:00~21:00	8:00~21:00	屋久島支店安房出張所	9:00~18:00	9:00~17:00
サンキュー和田店	9:00~21:00	9:00~21:00	熊本県玉名市		
ローソン鹿児島谷山中央一丁目店	8:00~23:00	8:00~23:00	熊本営業部玉名出張所	9:00~18:00	9:00~18:00
タイヨー坂之上店共同	8:30~21:00	8:30~21:00			
タイヨー中山店	8:30~21:00	8:30~21:00			
ローソン中山中津店	8:00~23:00	8:00~23:00			
タイヨー松元店	9:00~21:00	9:00~21:00			

セブン銀行ATM


全国のセブン-イレブンなどにあるセブン銀行ATMで当行キャッシュカードがお引出しについて**ほぼ24時間**ご利用いただけます。



南日本銀行 キャッシュカードご利用時間・手数料

		0 0:05 3 4 7 8:45 18 21 23 24		23:55	
お引出し 残高照会*	月曜	取扱なし	110円	取扱なし	
	火~金曜 土曜 日曜	220円	220円		
お預入れ	月曜	取扱なし	110円	取扱なし	
	火~金曜 土曜・日曜		220円		

* 祝日は該当日と同一のご利用時間となりますが、ご利用手数料は220円(消費税等含む)となります。
※残高照会は無料です。



※詳しくは、当行ホームページ(<https://nangin.jp>)、または、セブン銀行ホームページ(<https://www.sevenbank.co.jp/>)をご覧ください。

(2020年6月末現在)