

# 組織・ネットワーク

## ■ 役員一覧

### 取締役



取締役頭取【代表取締役】  
たなか きょうじ  
田中 暁爾



専務取締役【代表取締役】  
しょうの かずひろ  
正野 和広



取締役  
よしどめ まさひこ  
吉留 昌彦



取締役  
いわした ゆきとし  
岩下 幸利



取締役  
たけうち てつひろ  
竹内 徹裕



取締役 人事総務部長  
おおやま あきほ  
大山 聡穂

### 社外取締役

### 監査役



社外取締役  
にしやま よしかず  
西山 芳久



社外取締役  
さかせがわ なおふみ  
逆瀬川 尚文



社外取締役  
やまがた ゆみこ  
山縣 由美子



常勤監査役  
はまぐち なおや  
濱口 直也



社外監査役  
ながやま ありのり  
永山 在紀



社外監査役  
よくら しょうじ  
與倉 昭治



社外監査役  
うえやま ゆきまさ  
上山 幸正

### 執行役員

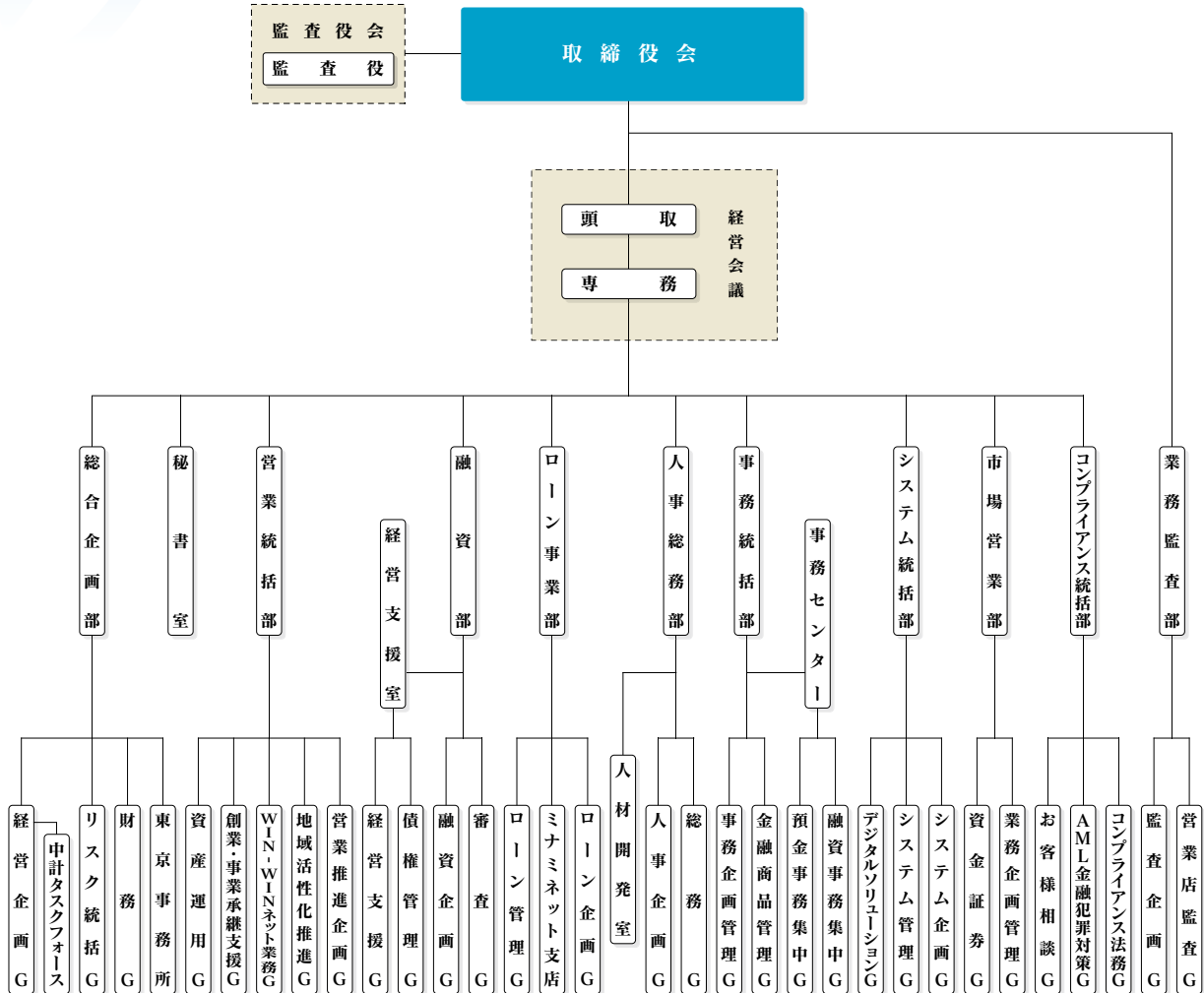
執行役員 融資部経営支援室長 谷口 幸彦  
執行役員 総合企画部長 古園 雅彦  
執行役員 融資部長 上野 貴史  
執行役員 本店営業部長兼天文館支店長 有島 一寛

執行役員 営業統括部長兼ローン事業部長 長谷 大士  
執行役員 事務統括部長 新留 卓也  
執行役員 熊本営業部兼玉名支店長兼熊本・福岡ブロック長 鮫島 勝昭

(2024年6月末現在)

# 組織・ネットワーク

## ■ 本部機構図



(2024年6月末現在)

## ■ グループ会社

### なんぎんリース株式会社

本社所在地: 鹿児島市中央町26番18号

TEL099-206-1601

設立: 1985年7月4日

資本金: 70百万円

株主: (株)南日本銀行98.8%、

(株)宮崎太陽銀行1.2%

業務内容: リース・ファイナンス業務

### 株式会社なんぎんキャピタル

本社所在地: 鹿児島市山下町1番1号

TEL099-221-1650

設立: 2023年4月3日

資本金: 10百万円

株主: (株)南日本銀行100%

業務内容: 投資事業組合及び投資事業有限責任組合の財産の運営、管理等

### 南九州サービス株式会社

本社所在地: 鹿児島市泉町2番3号4F

TEL099-223-1121

設立: 1984年3月1日

資本金: 10百万円

株主: (株)南日本銀行50%、

鹿児島相互信用金庫50%

業務内容: 現金等の輸送・警備業務

# 組織・ネットワーク

## ● 主要な業務内容

**預金業務** 当座預金、普通預金、貯蓄預金、通知預金、定期預金、納税準備預金等を取り扱っております。

**融資業務** 手形貸付、証書貸付、当座貸越を取り扱っております。また、手形の割引(商業手形等の割引)を取り扱っております。

**内国為替業務** 送金為替、代金取立等を取り扱っております。

**証券業務** 国債等公共債の売買業務を行っております。

**附帯業務** 損害保険及び生命保険の窓口販売などを行っております。

**WIN-WINネット業務** 中小規模事業者のお取引先に対して、新たな販路開拓や事業運営方法の改善を行っております。

## ● 南日本銀行のあゆみ

1913 (大正 2)年	9月	●同仁貯金合資会社設立(創業) ●本店/鹿児島県始良郡東国分村(現霧島市国分広瀬)	2001 (平成13)年	4月	●損害保険商品窓口販売開始
1936 (昭和11)年	4月	●鹿児島無尽株式会社に組織変更	2002 (平成14)年	10月	●生命保険窓口販売開始
1937 (昭和12)年	5月	●鹿児島支店(現本店の旧館)新築落成	11月	●ダイレクトローンセンター業務開始	
1943 (昭和18)年	11月	●鹿児島無尽株式会社、 鹿児島相互無尽株式会社合併設立	2003 (平成15)年	8月	●四半期情報開示開始
1951 (昭和26)年	10月	●相互銀行法施行に伴い、 株式会社旭相互銀行に商号変更	2004 (平成16)年	6月	●執行役員制度導入
1953 (昭和28)年	11月	●内国為替取扱開始	10月	●決済用普通預金取扱開始	
1958 (昭和33)年	10月	●旭相互銀行健康保険組合発足	2006 (平成18)年	4月	●本店が鹿児島市より「環境管理事務所」に認定
1960 (昭和35)年	1月	●日本銀行と当座取引開始	2008 (平成20)年	10月	●なんぎん住宅ローンセンター開設
1962 (昭和37)年	12月	●日本銀行歳入代理店事務取扱開始 ●旭ビルディング(株)設立	2009 (平成21)年	3月	●第三者割当方式によるA種優先株式150億円発行 ●資本金166億1百万円
1963 (昭和38)年	4月	●旭保養センター完成	5月	●なんぎん個人相談プラザ開設	
	9月	●創業50周年	11月	●花棚支店開設(2010年3月移転オープン)	
1967 (昭和42)年	12月	●本店増改築落成	2010 (平成22)年	3月	●熊本支店(河原町支店及び熊本市場支店を統合後) 熊本営業部へ昇格
1973 (昭和48)年	3月	●資金量1,000億円突破	2011 (平成23)年	4月	●ミナネット支店開設
	6月	●行内報「あさひ」創刊(現在の「みなみ」)	10月	●WIN-WINネット業務開始	
	11月	●両替業務取扱開始	2012 (平成24)年	5月	●種子島支店リニューアルオープン(新築移転)
1976 (昭和51)年	9月	●為替オンラインシステム稼働	10月	●西谷山出張所開設(2013年4月移転オープン)	
1977 (昭和52)年	3月	●資金量2,000億円突破	11月	●withyouプラザ開設	
	8月	●第1次オンラインシステム稼働	2013 (平成25)年	8月	●イメージキャラクター「わっせかくん」決定
1979 (昭和54)年	2月	●全銀データ通信システム加盟	9月	●創業100周年	
1980 (昭和55)年	4月	●外国為替業務取扱開始	●上川内出張所開設(2014年2月移転オープン)		
	5月	●「旭相互銀行史」発刊	2014 (平成26)年	4月	●伊集院支店リニューアルオープン(新築移転)
	11月	●旭霧島荘オープン	9月	●西田支店オープン(城西支店と宮田通支店を統合)	
1981 (昭和56)年	5月	●旭ボランティアサークル結成	2016 (平成28)年	3月	●笠之原支店リニューアルオープン(新築移転)
	6月	●資金量3,000億円突破	10月	●紫原支店リニューアルオープン(新築移転)	
	●相銀ワイドサービス(SCS)取扱開始	2017 (平成29)年	5月	●上町支店リニューアルオープン(新築移転)	
1982 (昭和57)年	8月	●金の売買業務取扱開始	9月	●東京支店リニューアルオープン	
1983 (昭和58)年	4月	●国債窓口販売業務開始	2019 (平成31)年	1月	●新動定系システムの稼働開始
	12月	●資金量4,000億円突破	2019 (令和 元)年	8月	●福岡支店リニューアルオープン
1984 (昭和59)年	3月	●南九州サービス(株)設立	2月	●安房支店を屋久島支店内に移転統合(店舗内店舗)	
1985 (昭和60)年	7月	●旭ファイナンス(株)設立(現なんぎんリース(株))	3月	●宮崎支店リニューアルオープン(移転)	
	12月	●自由金利型定期預金の取扱開始	4月	●玉名支店を熊本営業部内に移転統合(店舗内店舗)	
1986 (昭和61)年	6月	●旭ビジネスサービス(株)設立	2021 (令和 3)年	1月	●「南日本銀行グループSDGs宣言」の制定
1987 (昭和62)年	4月	●鹿児島ネットサービス(KNS)取扱開始	9月	●第三者割当方式によるB種優先株式85億円発行 ●資本金208億51百万円	
	6月	●公共債ディーリング業務取扱開始	●下甌支店を甌島支店内に移転統合(店舗内店舗)		
	7月	●あさひニュービジネスクラブ(ANBC)設立	10月	●明和出張所を西田支店内に移転統合(店舗内店舗)	
	10月	●福岡証券取引所に株式上場	11月	●天文館支店を本店営業部内に移転統合(店舗内店舗)	
	11月	●旭相互銀行厚生年金基金設立	2022 (令和 4)年	9月	●資本金133億51百万円
1988 (昭和63)年	11月	●南日本銀行VI発表 (シンボルマーク、ペットネーム「フレッシュバンク」を制定)	2023 (令和 5)年	1月	●A種優先株式150億円を取得・消却
1989 (平成 元)年	2月	●普通銀行に転換、南日本銀行に商号変更 ●(社)全国銀行協会へ加盟	●企業理念体系の再定義および「バーパス」、 「なんぎんウェイ2023」、「コーポレートメッセージ」の制定		
	●東京支店、東京事務所開設	4月	●株式会社なんぎんキャピタル設立		
1990 (平成 2)年	3月	●アサヒエステート(株)設立	●東京支店リニューアルオープン(移転)		
	8月	●南日本バンクカード(株)設立	5月	●「TCFD(気候関連財務情報開示タスクフォース)提言」への 賛同を表明	
	12月	●イメージキャラクター「なんちゃん・ミミちゃん」決定	●第1次中期経営計画公表		
1991 (平成 3)年	1月	●テレビ広告開始	9月	●創業110周年	
	6月	●里村指定金融機関事務取扱開始	●地方創生応援税制(企業版ふるさと納税)による創業地霧 島市への寄付		
1992 (平成 4)年	3月	●本店営業部全面改装	●「かごしま市健康づくりパートナー」への登録		
1994 (平成 6)年	4月	●地元5行庫による店舗外現金自動設備の共同利用開始	10月	●地元3行庫による「Payどん」を活用したキャッシュレス事業 開始	
1996 (平成 8)年	11月	●本店営業部・県庁出張所開設	11月	●「かごしま『働き方改革』推進企業」の認定取得	
1997 (平成 9)年	3月	●「なんぎん産学交流支援サービス」取扱開始	12月	●国の登録有形文化財である本店建物の夜間ライトアップ 開始	
1998 (平成10)年	12月	●本店の建物が県内初の登録有形文化財に登録	2024 (令和 6)年	2月	●始良支店リニューアルオープン(店舗新築: Nearly ZEB認証)
1999 (平成11)年	3月	●郵便局とのATM(CD)相互利用開始			
	9月	●証券投資信託の窓口販売業務取扱開始			
2000 (平成12)年	3月	●第三者割当増資により資本金91億1百万円			

# 組織・ネットワーク

## ■店舗一覧(本支店61カ所・出張所3カ所)

(2024年6月末現在)

鹿児島県(本支店52カ所・出張所3カ所) 銀行コード0594							
店舗名	店舗	住所	電話番号	窓口営業時間	キャッシュコーナーご利用時間 平日		ATM機能
本店営業部	往 100	鹿児島市山下町1番1号	(099)226-1111	9:00~15:00	8:00~21:00	9:00~19:00	IC 緑 視
天文館支店	BB 往 110	鹿児島市山下町1番1号(本店営業部内)	(099)226-1111	9:00~15:00	8:00~21:00	9:00~19:00 (上記は本店営業部ATMの営業時間)	IC 緑 視
県庁支店	往 101	鹿児島市鴨池新町10番1号県庁行政棟内	(099)286-5481	9:00~15:00 (11:00~12:00窓口休業)	8:45~18:00	休ませていただきます	IC 緑 視
中央支店	往 130	鹿児島市中央町26番18号	(099)254-8166	9:00~15:00	8:00~19:00	9:00~18:00	IC 緑 視
城南支店	往 160	鹿児島市新屋敷町26番10号	(099)226-1041	9:00~15:00	8:45~19:00	9:00~18:00	IC 緑 視
西田支店	往 170	鹿児島市西田2丁目15番15号	(099)258-2265	9:00~15:00	8:00~21:00	9:00~19:00	IC 緑 視
明和出張所	BB 往 192	鹿児島市西田2丁目15番15号(西田支店内)	(099)258-2265	9:00~15:00	8:00~21:00	9:00~19:00 (上記は西田支店ATMの営業時間)	IC 緑 視
玉里支店	往 202	鹿児島市玉里団地3丁目19番2号	(099)229-3691	9:00~15:00	8:45~19:00	9:00~18:00	IC 緑 視
草牟田支店	往 206	鹿児島市草牟田2丁目19番20号	(099)226-2551	9:00~15:00 (11:30~12:30窓口休業)	8:45~19:00	9:00~18:00	IC 緑 視
伊敷支店	往 140	鹿児島市伊敷1丁目3番25号	(099)220-9236	9:00~15:00	8:00~19:00	9:00~18:00	IC 緑 視
上町支店	往 190	鹿児島市大竜町3番11号	(099)226-0101	9:00~15:00	8:00~21:00	8:00~21:00	IC 緑 視
花棚支店	往 193	鹿児島市吉野2丁目29番20号	(099)243-5001	9:00~15:00	8:00~21:00	8:00~21:00	IC 緑 視
吉野支店	往 191	鹿児島市吉野町1762番地1	(099)243-5151	9:00~15:00 (11:30~12:30窓口休業)	8:45~19:00	9:00~18:00	IC 緑 視
脇田支店	往 150	鹿児島市宇宿3丁目16番3号	(099)258-3161	9:00~15:00	8:00~19:00	9:00~18:00	IC 緑 視
紫原支店	往 204	鹿児島市紫原4丁目35番地19	(099)257-1911	9:00~15:00	8:00~21:00	8:00~21:00	IC 緑 視
桜ヶ丘支店	往 209	鹿児島市桜ヶ丘3丁目3番地6	(099)265-1711	9:00~15:00 (11:30~12:30窓口休業)	8:45~19:00	9:00~18:00	IC 緑 視
星ヶ峯支店	往 151	鹿児島市星ヶ峯2丁目26番7号	(099)265-1211	9:00~15:00 (11:30~12:30窓口休業)	8:45~19:00	9:00~18:00	IC 緑 視
谷山支店	往 200	鹿児島市和田1丁目22番地1	(099)268-2141	9:00~15:00	8:45~19:00	9:00~18:00	IC 緑 視
西谷山出張所	往 199	鹿児島市西谷山1丁目8番25号	(099)268-1300	9:00~15:00	8:45~19:00	9:00~18:00	IC 緑 視
卸本町支店	往 201	鹿児島市卸本町6番地13	(099)260-2611	9:00~15:00	8:45~21:00	9:00~19:00	IC 緑 視
東谷山支店	往 205	鹿児島市東谷山2丁目41番23号	(099)268-7711	9:00~15:00	8:45~19:00	9:00~18:00	IC 緑 視
荒田支店	往 120	鹿児島市荒田2丁目11番4号	(099)254-9101	9:00~15:00	8:00~20:00	9:00~18:00	IC 緑 視
与次郎ヶ浜支店	往 203	鹿児島市与次郎1丁目9番35号	(099)259-1351	9:00~15:00	8:00~21:00	9:00~19:00	IC 緑 視
鴨池支店	往 180	鹿児島市鴨池1丁目32番12号	(099)252-2303	9:00~15:00	8:45~19:00	9:00~18:00	IC 緑 視
喜入支店	往 211	鹿児島市喜入町7016番地1	(099)345-2222	9:00~15:00 (11:30~12:30窓口休業)	8:45~18:00	9:00~18:00	IC 緑 視
国分支店	往 220	霧島市国分中央1丁目27番25号	(099)45-0460	9:00~15:00	8:00~21:00	9:00~19:00	IC 緑 視
隼人支店	往 225	霧島市隼人町見次300番地4	(099)43-1623	9:00~15:00	8:00~21:00	9:00~19:00	IC 緑 視
加治木支店	往 230	始良市加治木町本町121番地	(099)62-3161	9:00~15:00	8:00~21:00	9:00~19:00	IC 緑 視
始良支店	往 231	始良市宮島町21番地11	(099)65-6111	9:00~15:00	8:00~21:00	9:00~19:00	IC 緑 視
種子島支店	往 240	西之表市東町154番地	(099)72-1541	9:00~15:00	8:45~18:00	9:00~17:00	IC 緑 視
熊毛支店	往 250	熊毛郡屋久島町宮之浦93番地	(099)742-0511	9:00~15:00 (11:30~12:30窓口休業)	8:45~18:00	9:00~17:00	IC 緑 視
安房支店	BB 往 251	熊毛郡屋久島町宮之浦93番地(屋久島支店内)	(099)742-0511	9:00~15:00 (11:30~12:30窓口休業)	8:45~18:00	9:00~17:00 (上記は屋久島支店ATMの営業時間)	IC 緑 視
大島支店	往 260	奄美市名瀬末広町1番26号	(099)752-2441	9:00~15:00	8:45~19:00	9:00~19:00	IC 緑 視
川内支店	往 300	薩摩川内市西向田町14番15号	(099)622-3171	9:00~15:00	8:00~21:00	9:00~19:00	IC 緑 視
上川内出張所	往 301	薩摩川内市中郷2丁目6番18号	(099)623-1001	9:00~15:00	8:00~21:00	9:00~19:00	IC 緑 視
出水支店	往 310	出水市昭和町10番1号	(099)62-0195	9:00~15:00	8:00~21:00	9:00~19:00	IC 緑 視
阿久根支店	往 320	阿久根市琴平町42番地	(099)72-0485	9:00~15:00	8:00~21:00	9:00~19:00	IC 緑 視
宮之城支店	往 330	薩摩郡さつま町宮之城屋地1569番地	(099)53-0830	9:00~15:00	8:00~21:00	9:00~19:00	IC 緑 視
大口支店	往 340	伊佐市大口上町9番地4	(099)252-1521	9:00~15:00	8:00~21:00	9:00~19:00	IC 緑 視
串木野支店	往 350	いちき串木野市旭町173番地	(099)62-3141	9:00~15:00	8:00~21:00	9:00~19:00	IC 緑 視
甌島支店	往 360	薩摩川内市上甌町中甌311番地	(099)692-0019	9:00~15:00 (11:30~12:30窓口休業)	8:45~17:00	休ませていただきます	IC 緑 視
下甌支店	BB 往 361	薩摩川内市上甌町中甌311番地(甌島支店内)	(099)692-0019	9:00~15:00 (11:30~12:30窓口休業)	8:45~17:00	休ませていただきます (上記は甌島支店ATMの営業時間)	IC 緑 視
鹿屋支店	往 400	鹿屋市大手町1番1-2102号	(099)42-3145	9:00~15:00	8:00~21:00	9:00~19:00	IC 緑 視
笠之原支店	往 401	鹿屋市笠之原町1番70号	(099)43-6911	9:00~15:00	8:00~21:00	9:00~19:00	IC 緑 視
垂水支店	往 410	垂水市本町12番地	(099)32-1134	9:00~15:00	8:00~21:00	9:00~19:00	IC 緑 視
志布志支店	往 420	志布志市志布志町志布志2丁目15番8号	(099)472-1027	9:00~15:00	8:00~21:00	9:00~19:00	IC 緑 視
末吉支店	往 650	曾於市末吉町上町4丁目4番地11	(098)76-1155	9:00~15:00	8:00~21:00	9:00~19:00	IC 緑 視
加世田支店	往 500	南さつま市加世田本町50番地1	(099)52-2161	9:00~15:00	8:00~21:00	9:00~19:00	IC 緑 視
吹上支店	往 510	日置市吹上町中原2466番地	(099)296-2141	9:00~15:00 (11:30~12:30窓口休業)	8:00~21:00	9:00~19:00	IC 緑 視
伊集院支店	往 520	日置市伊集院町徳重2丁目6番地5	(099)273-2151	9:00~15:00	8:00~21:00	9:00~19:00	IC 緑 視
川辺支店	往 530	南九州市川辺町平山6960番地	(099)56-1161	9:00~15:00 (11:30~12:30窓口休業)	8:00~21:00	9:00~19:00	IC 緑 視
枕崎支店	往 540	枕崎市西本町77番地	(099)72-3221	9:00~15:00	8:00~21:00	9:00~19:00	IC 緑 視
額娃支店	往 550	南九州市額娃町郡1424番地	(099)36-1135	9:00~15:00 (11:30~12:30窓口休業)	8:00~21:00	9:00~19:00	IC 緑 視
指宿支店	往 210	指宿市大牟礼1丁目20番2号	(099)22-3201	9:00~15:00	8:00~21:00	9:00~19:00	IC 緑 視
ミナネット支店	往 373	鹿児島市中町11番11号南日本銀行第2ビル1F	0120-791-373	9:00~18:00	—	—	—

### 宮崎県(支店2カ所)

宮崎支店	往 600	宮崎市橋通西3丁目3-27(アートセンタービル2階)	(0985)22-5135	9:00~15:00	—	—	IC 緑 視
都城支店	往 630	都城市上町9街区26号	(0986)23-0668	9:00~15:00	9:00~18:00	休ませていただきます	IC 緑 視

### 熊本県(支店4カ所)

熊本営業部	往 700	熊本市中央区下通1丁目7番20号	(096)352-7131	9:00~15:00	9:00~18:00	9:00~18:00	IC 緑 視
玉名支店	BB 往 760	熊本市中央区下通1丁目7番20号(熊本営業部内)	(096)352-7131	9:00~15:00	9:00~18:00	9:00~18:00 (上記は熊本営業部ATMの営業時間)	IC 緑 視
八代支店	往 800	八代市本町3丁目1番19号	(096)32-2141	9:00~15:00	9:00~18:00	9:00~18:00	IC 緑 視
人吉支店	往 820	人吉市紺屋町73番地1	(0966)22-3225	9:00~15:00	9:00~19:00	9:00~18:00	IC 緑 視

### 福岡県(支店2カ所)

福岡支店	900	福岡市博多区冷泉町10番21号南日本博多ビル2階	(092)281-2631	9:00~15:00 (11:30~12:30窓口休業)	9:00~18:00	休ませていただきます	IC 緑 視
小倉支店	960	北九州市小倉北区馬借3丁目2番23号	(093)521-4081	9:00~15:00 (11:30~12:30窓口休業)	9:00~17:00	休ませていただきます	IC 緑 視

### 東京都(支店1カ所)

東京支店	991	東京都中央区日本橋三丁目15番2号 東京鹿児島ビル2階	(03)3270-7210	9:00~15:00	—	—	—
------	-----	-----------------------------	---------------	------------	---	---	---

往 印は住宅金融支援機構業務取扱店 BB 印はプランチン・イン・プランチン(店舗内店舗)形式の店舗 印は窓口業務の昼間休業導入店舗 ATM機能: IC 印はIC対応 緑 印は通帳繰越 視 印は視覚障がい者対応

## ■各種相談窓口(1カ所)

### 鹿児島県(1カ所)

店舗名	取扱業務	住所	電話番号
with you プラザ	消費者ローンセンター 住宅ローンセンター	消費者ローンご相談 住宅ローンご相談	鹿児島市中町11番11号南日本銀行第2ビル1F 0120-791-373 0120-131-373

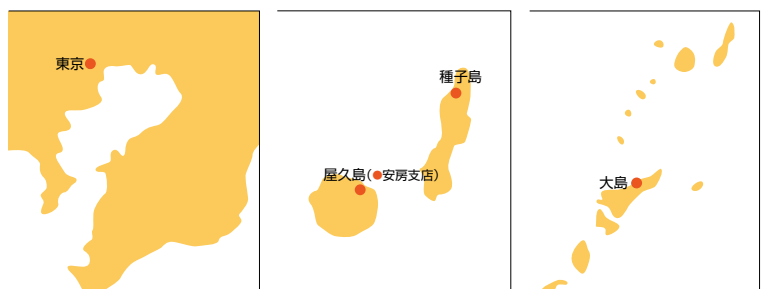
# 組織・ネットワーク

## ネットワーク

鹿児島市内店舗 (2024年6月末現在)



●	営業部	2
●	支店	58
●	出張所	3
●	ネット支店	1
●	相談プラザ	1
合計		65拠点



※( )内は店舗内店舗方式による営業店。

# 組織・ネットワーク

## ● 店舗外ATM


(2024年6月末現在)

### 店舗外現金自動設備 (65カ所)

店舗名	キャッシュコーナーご利用時間		店舗名	キャッシュコーナーご利用時間	
	平日	土・日・祝日		平日	土・日・祝日
<b>鹿児島市</b>			<b>北薩地区</b>		
鹿児島市役所共同	8:00~18:00	休ませていただきます	プラッセだいわ川内店共同	10:00~20:00	10:00~20:00
山形屋	9:00~19:00	9:00~19:00	だいわ中郷店共同	9:30~21:00	9:30~21:00
マルヤガーデンス共同	10:00~20:00	10:00~20:00	サンキュー出水店共同	9:00~21:00	9:00~21:00
天神ぴらもーる通り	8:00~21:00	8:00~21:00	プラッセだいわ宮之城店共同	9:30~21:00	9:30~21:00
ローソン鹿児島東千石店	8:00~23:00	8:00~23:00	はやひと	9:00~17:00	9:00~17:00
コモナートビル共同	8:00~21:00	8:00~21:00	だいわ串木野店共同	9:30~21:00	9:30~21:00
ローソン熊国神社前店	8:00~23:00	8:00~23:00	里支所	9:00~18:00	9:00~17:00
ローソン鹿児島北ふ頭店	8:00~23:00	8:00~23:00	甕島支店下鶴出張所	9:00~18:00	9:00~18:00
アーバンポート	8:00~21:00	8:00~21:00	長浜緑地公園	9:00~18:00	9:00~17:00
ローソン鹿児島中央駅前店	8:00~23:00	8:00~23:00	<b>南薩地区</b>		
ローソン鹿児島中央バスターミナル店	8:00~23:00	8:00~23:00	ニシムタ加世田店	9:00~20:00	9:00~19:00
JR鹿児島中央駅共同	8:00~21:00	8:00~21:00	伊集院銀天街出張所	8:00~21:00	9:00~19:00
ローソン鹿児島唐湊新川店	8:00~23:00	8:00~23:00	山形屋ストア妙円寺店	9:30~20:00	9:30~20:00
コープ田上店共同	9:00~21:00	9:00~21:00	ローソン伊集院麦生田店	8:00~23:00	8:00~23:00
ローソン鹿児島武岡五丁目店	8:00~23:00	8:00~23:00	グランド伊集院共同	8:30~21:00	8:30~21:00
ファミリープラザめいわ	8:45~19:00	9:00~18:00	ニシムタ指宿店共同	9:00~21:00	9:00~21:00
タイヨー西陵店	8:30~21:00	8:30~21:00	ニシムタ枕崎店	9:00~21:00	9:00~21:00
イオン鹿児島鴨池店共同	9:00~21:00	9:00~21:00	<b>大隅地区</b>		
ローソン鹿児島錦江町店	8:00~23:00	8:00~23:00	垂水中央病院	9:00~19:00	9:00~19:00
フレスポジャングルパーク共同	8:00~21:00	8:00~21:00	コープかごしま鹿屋店共同	9:30~21:00	9:30~21:00
鴨池新町南国ビル	9:00~18:00	9:00~17:00	ミネサキ旭原店	8:00~21:00	9:00~19:00
ニシムタスカイマーケット鴨池店共同	8:00~21:00	8:00~21:00	サンポートしづしアピア共同	8:30~20:00	9:00~19:00
ローソン鹿児島小山田店	8:00~23:00	8:00~23:00	<b>始良地区</b>		
ホームマートニシムタ伊敷店共同	8:00~21:00	8:00~21:00	タイヨー国分新町店共同	8:30~21:00	8:30~21:00
ローソン鹿児島小野三丁目店	8:00~23:00	8:00~23:00	霧島市立医師会医療センター	9:30~18:00	休ませていただきます
三船病院	9:00~17:00	9:00~17:00 <small>(平日のみ)</small>	イオン単人国分ショッピングセンター共同	9:00~21:00	9:00~21:00
ローソン鹿児島宇宿町店	8:00~23:00	8:00~23:00	フレスポ国分ジャングルパーク共同	9:00~21:00	9:00~21:00
サンキュー新栄店	8:00~21:00	8:00~21:00	イオンタウン始良共同	9:00~21:00	9:00~21:00
ローソン鹿児島新栄町店	8:00~23:00	8:00~23:00	<b>種子島地区</b>		
オプシアミスミ	10:00~21:00	10:00~21:00	プラッセだいわ種子島店	9:30~21:00	9:30~21:00
イオンモール鹿児島	9:00~21:00	9:00~21:00	<b>屋久島地区</b>		
エヌシティニシムタ谷山店共同	8:00~21:00	8:00~21:00	屋久島支店安房出張所	8:00~21:00	8:00~21:00
ローソン鹿児島谷山中央一丁目店	8:00~23:00	8:00~23:00	<b>熊本県玉名市</b>		
タイヨー坂之上店共同	8:30~21:00	8:30~21:00	熊本営業部玉名出張所	9:00~18:00	9:00~18:00
タイヨー中山店	8:30~21:00	8:30~21:00			
ローソン鹿児島中山中津店	8:00~23:00	8:00~23:00			
タイヨー松元店	9:00~21:00	9:00~21:00			

## セブン銀行ATM


全国のセブン-イレブンなどにあるセブン銀行ATMで当行キャッシュカードがお引出しについて**ほぼ24時間**ご利用いただけます。



### 南日本銀行 キャッシュカード ご利用時間・手数料

		0:00	2:00	6:00	8:45	18:00	24:00
お引出し お預入れ	月曜 火~金曜 土曜・日曜	お取り扱い できません		110円		220円	
	月曜 火~金曜 土曜・日曜	220円		110円		220円	
残高照会	月曜 火~金曜 土曜・日曜	お取り扱い できません		無料			
	月曜 火~金曜 土曜・日曜	220円		無料			

※1日のお引出し限度額は、50万円までとなります。  
 ※1度にお引き出し、またはお預入れ可能な紙幣の枚数は、50枚までとなります。  
 ※祝日および年末日は、その曜日と同じ時間帯でご利用いただけます。  
 ただし、お引出し・お預入れについてのご利用手数料は、土曜日・日曜日と同じお取り扱いとなります。



※詳しくは、当行ホームページ(<https://nangin.jp>)、または、セブン銀行ホームページ(<https://www.sevenbank.co.jp/>)をご覧ください。

(2024年6月末現在)